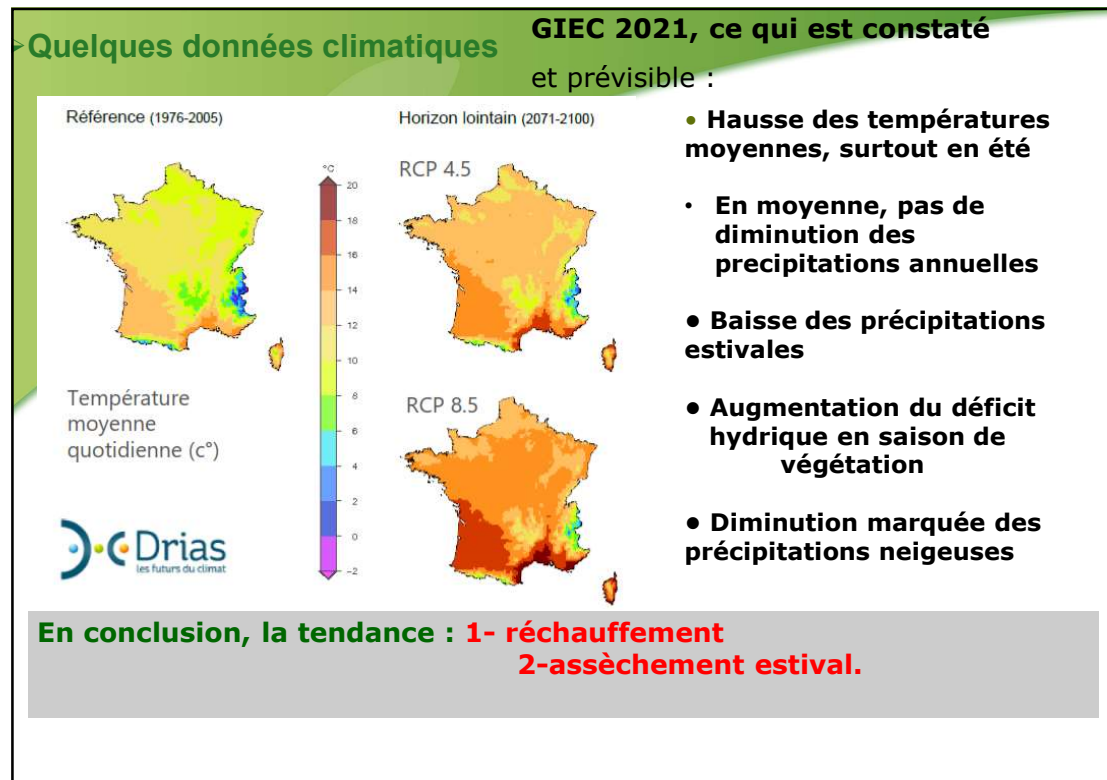
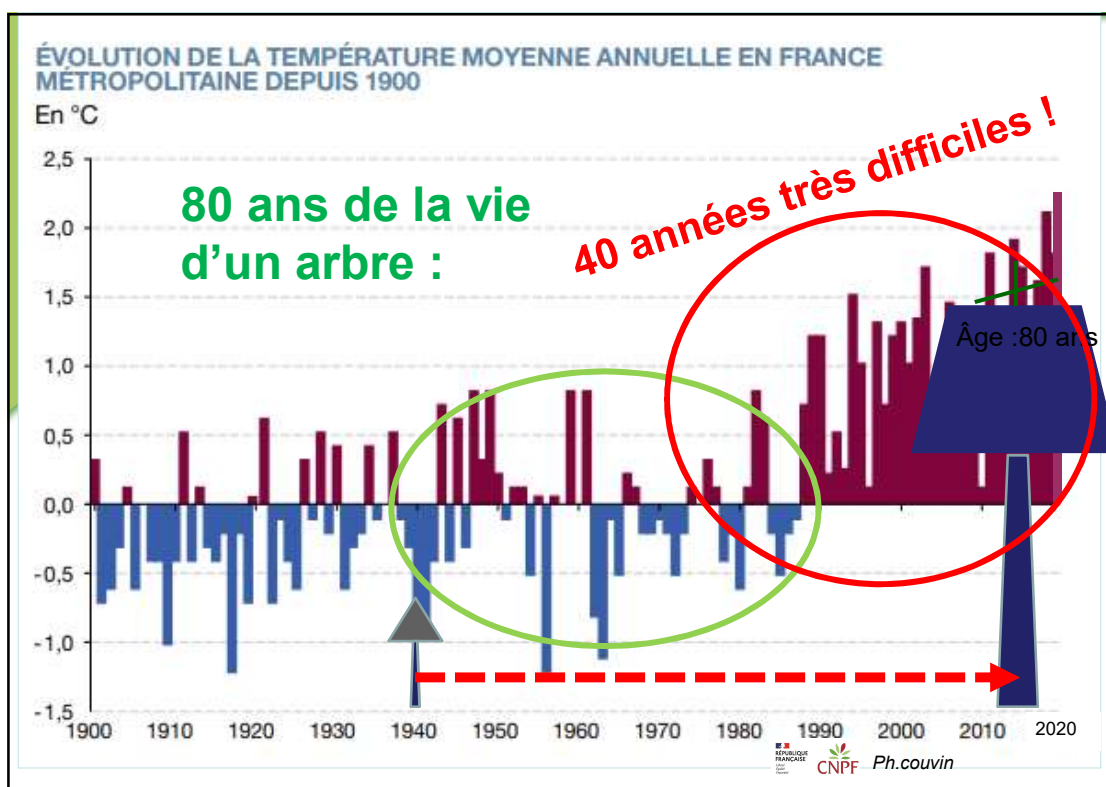


La forêt dans le changement climatique.

Comprendre, agir, anticiper.

Saint Julien Molhesabate – 14 octobre 2022





➤ Impact du changement climatique sur les peuplements forestiers

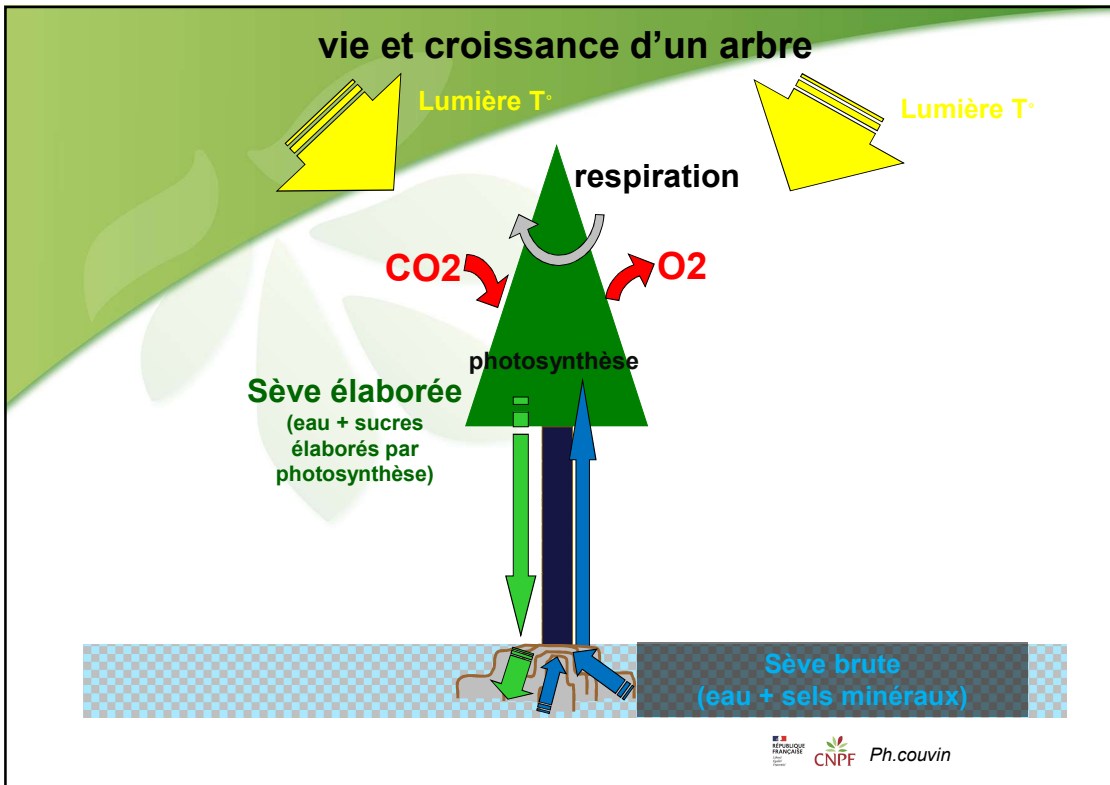
Nos arbres sont sensibles sur une saison : à la météo

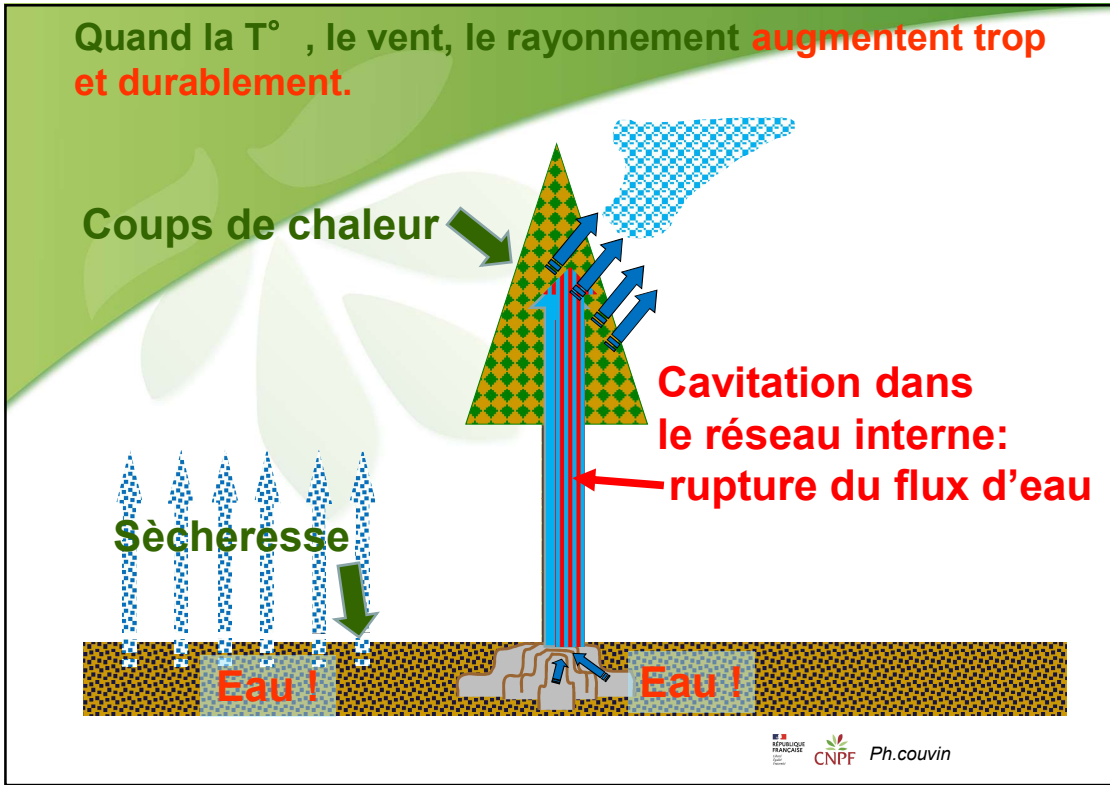
- Par exemple :
- un coup de gel tardif sur de jeunes plants en juin
 - de bonnes pluies en juillet août sur une futaie

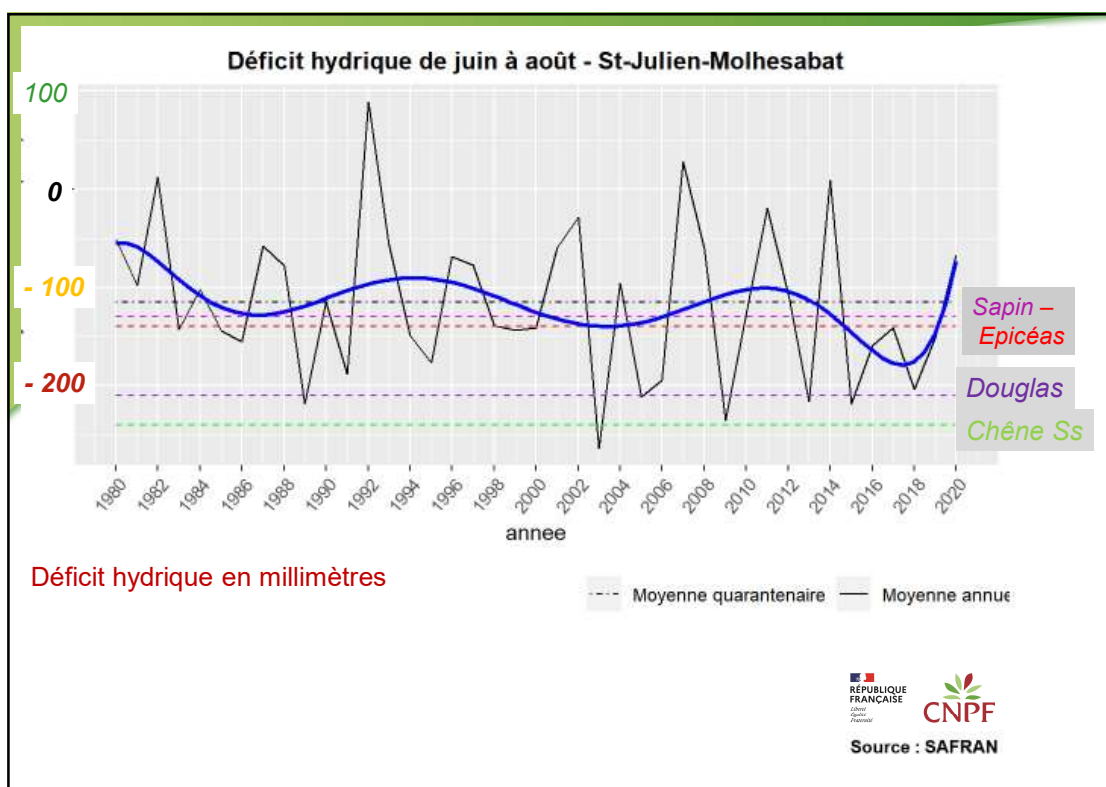
Nos arbres sont sensibles sur leur vie entière : au climat

- Par exemple :
- des vagues de chaleur de + en + fréquentes sur mes vieux bois
 - des sécheresses d'été en juillet août tout les deux ans sur ma parcelle

Les effets sur l'arbre ?







➤ Que faire dans les parcelles ?



**Récolter avant
dépérissement complet.**

Se regrouper si nécessaire.

Trouver des acheteurs pour les coupes

Et des entreprises pour reboiser

**Agir après un diagnostic
objectif.**

**Tout couper n'est pas la
solution**

**s'il n'y a pas de dépérissement
à grande échelle !**

Ph.couvin

Quand la T° , le vent, le rayonnement augmentent trop et durablement.

Coups de chaleur

Sécheresse

Eau ↓

Cavitation dans le réseau interne: rupture du flux d'eau

Eau ↓

Récoltez avec précaution !

Sur une grande surface rase ?

Chaleur

Évaporation +++

Vent

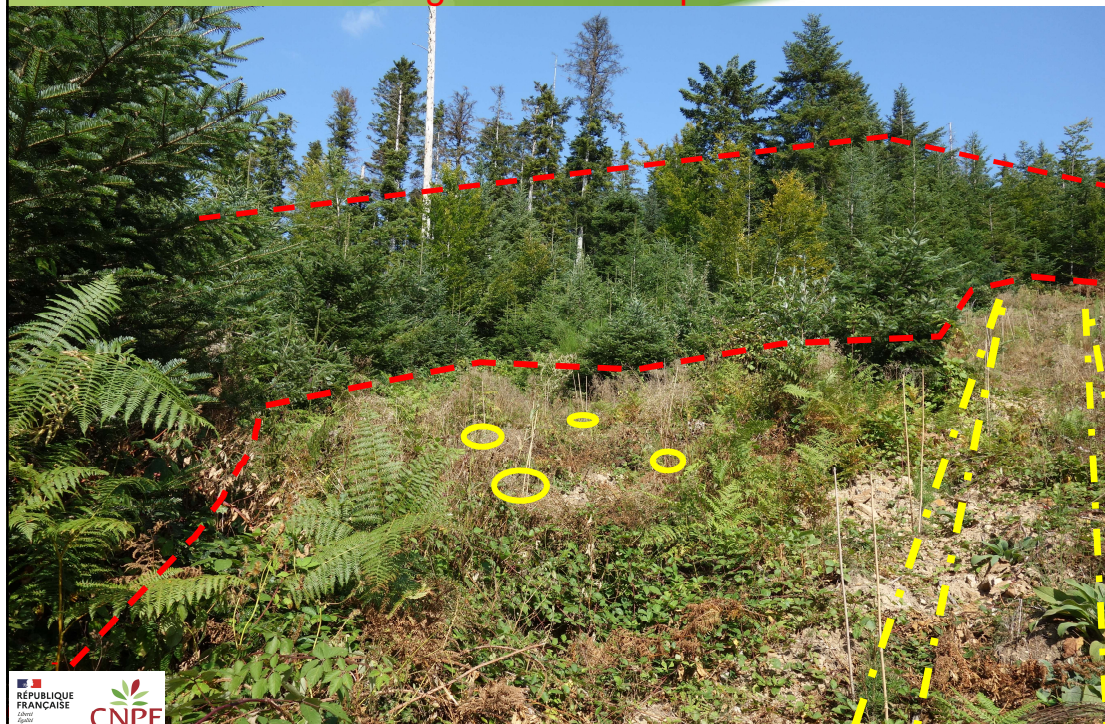
philippe couvin cnpf

Les arbres de futaie sont atteints : récoltez avec précaution !

Pensez au reboisement de la parcelle.

Des mélanges déjà présents très performants à conserver...

Reboisement « changement climatique »



REPUBLIQUE FRANÇAISE
 CNPF

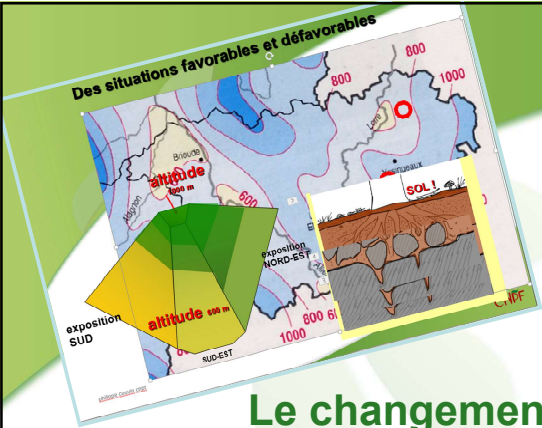
Dans les parcelles moins touchées, ex. au nord

Eclaircir les peuplements

- pour réduire la concurrence en eau
- et faire grossir les arbres.
- Travailler au profit des plus beaux arbres dynamiques



Le changement climatique n'est pas l'unique cause d'un dépérissement d'un peuplement. La mauvaise sylviculture, le manque de gestion peut également en être la cause ou l'amplifier !



Des situations favorables et défavorables

Le changement climatique agit :
 ->> **observer ses peuplements, connaître la situation stationnelle de ses parcelles, diagnostiquer.**
Agir après analyse et réflexion.

CNPF

Reboiser avec des essences plus sobres, plus « résistantes » en pensant aux évolutions.

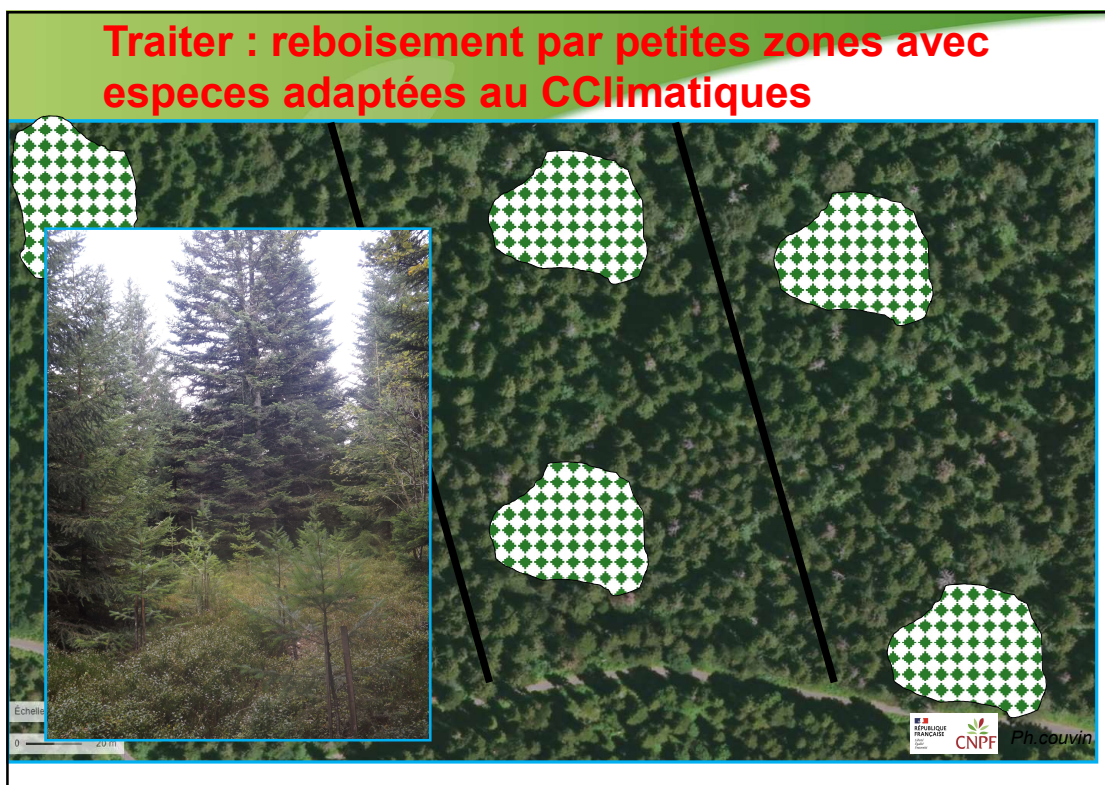
Planter selon la parcelle, son exposition, son sol, son altitude, etc. :

Pin-laricio de Corse
Douglas
Feuillus divers : érables, chêne rouge, aussi Cèdre
sapins méditerranéens

Mélanger

Ph.couvin





Le programme Changement climatique Région AURA – CRPF

Relevés et analyse de données relevées par les technicien CRPF dans 450 peuplements sur toutes la région :

**Suivi des comportements d’essences d’avenir,
Évolutions de plantations, croissances, dépérissements etc.**

Actions spécifiques dans des massifs déjà très touchés par le dérèglement climatique.

*Rappel : le CRPF n’a pas d’activité commerciale
et ses interventions sont gratuites*